

INDICACIONES DE MONTAJE DE TERMO-FLEX®

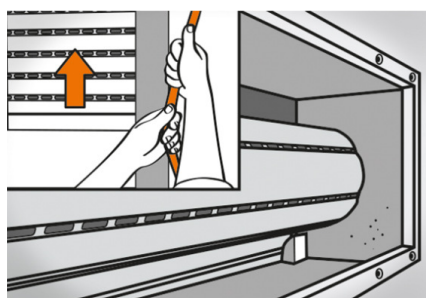


Antes de elegir el modelo de Termo-Flex®, revise las medidas del interior del cajón y asegure un espacio mínimo de 5mm entre la persiana subida y las tapas de registro para que la persiana no roce.

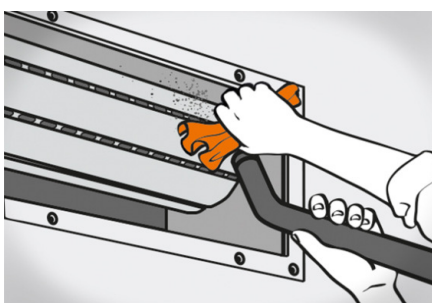
1º Abrir tapa de registro



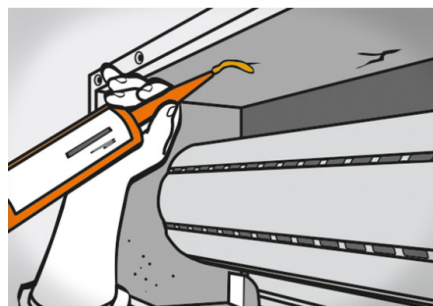
2º Subir persiana y tomar medidas.



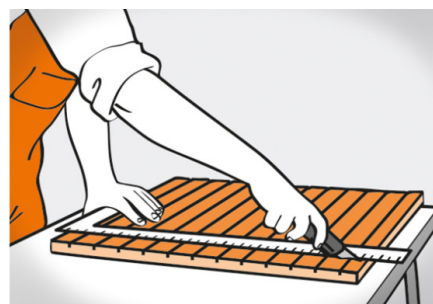
3º Limpiar el interior del cajón de persiana



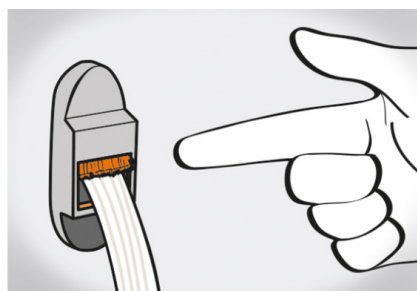
4º Cerrar grietas o fisuras del cajón de persiana con silicona



5º Cortar Termo-Flex® a medida



6º Pegar Termo-Flex® con espuma PU



7º Adicionalmente, puede ver más aplicaciones de aislamiento, como por ejemplo los pasacintas DiHa para evitar las entradas de aire y puentes térmicos.

Lista de Material:

Termo-Flex
Espuma PU
Silicona

Lista de Herramientas:

Cúter
Metro
Destornillador
Aspiradora



Beck & Heun Ibérica, S.L.
Pol. Ind. Can Clapers C/ Torrent de Baiell, 38 A+B
08181 Sentmenat-Barcelona
www.cajaislant.com info@cajaislant.com
Tel.: 902 44 77 99 / Fax: 902 11 22 77